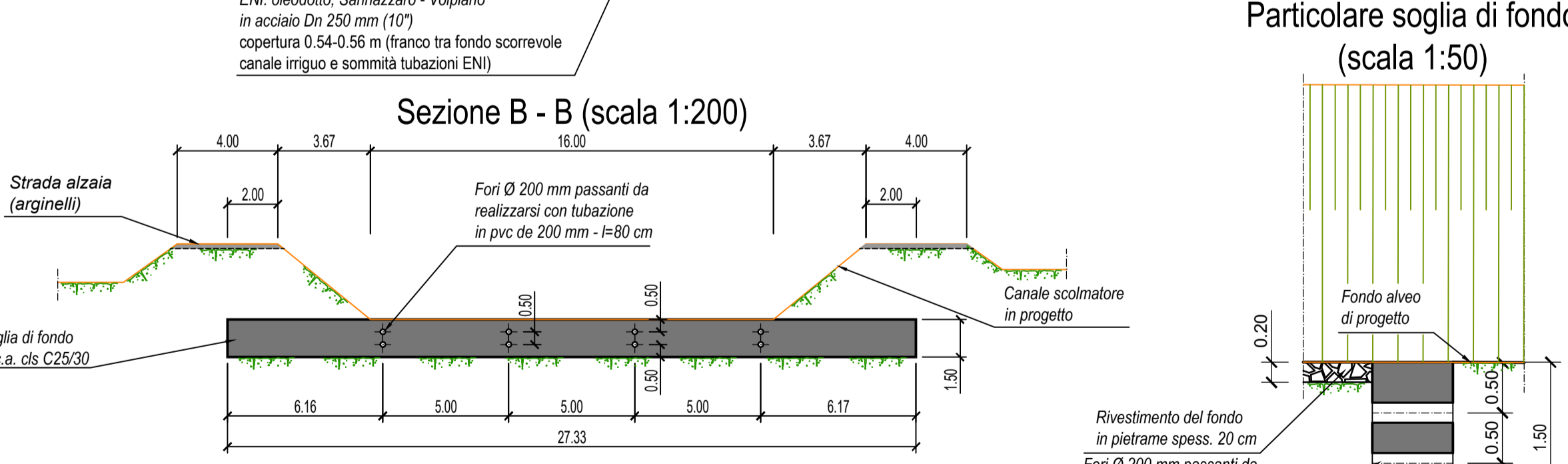


SEZIONE	42	43
DISTANZA PARZIALE TERRENO (m)	14.82	24.19
DISTANZA PROGRESSIVA TERRENO (m)	4085.18	4100.00
QUOTA TERRENO (m s.l.m.)	139.85	139.85
QUOTA SPONDA SX (m s.l.m.)	141.67	141.67
QUOTA SPONDA DX (m s.l.m.)	140.96	140.96
DISTANZA PROGRESSIVA PROGETTO (m)	4085.18	4100.00
QUOTA PROGETTO (m s.l.m.) (FONDO SCORREVOLE)	139.86	139.82
QUOTA PROGETTO (m s.l.m.) (SOMMITÀ ARGINE)	142.81	142.57
QUOTA P.L. Tr 100 (m s.l.m.)	141.13	141.11



ASSOCIAZIONE TEMPORANEA DI IMPRESE TRA:

HYM-STUDIO
Ingegneria idraulica

HYDRODATA
INGEGNERIA DELLE RISORSE IDRICHE

Dot. Ing. Massimo Coppola
n° 7187

Hydrodata S.p.A. capogruppo mandataria
Via Pomba, 23 - 10123 TORINO (TO) - Tel. 011 55 52 811 - Fax 011 55 52 801
e-mail: hymm@hymstudio.it www.hymstudio.it

Dot. Ing. Roberto Berto
n° 7570 L

Hydrodata S.p.A. capogruppo mandataria
Via Pomba, 23 - 10123 TORINO (TO) - Tel. 011 55 52 811 - Fax 011 55 52 801
e-mail: hydrodata@hydrodata.it www.hydrodata.it

VERIFICARE TUTTE LE MISURE IN CANTIERE

MATERIALI

CALCESTRUZZO PER USO NON STRUTTURALE (magrone per spianamenti, riempimenti, sottofondazioni, ecc.)

- cemento tipo: 32,5 R;
- diametro massimo nominale dell'aggregato: 30 mm;
- dosaggio: 150 kg/m³;
- classe di consistenza (magroni): S2, plastica;

CALCESTRUZZO PER USO STRUTTURALE GETTATO IN OPERA (conglomerato cementizio per pareti, solette di fondo, solette di copertura, calcottamenti, ecc.)

- calcestruzzo a prestazione garantita conforme alla norma: UNI EN 206-1;
- classe di resistenza a compressione (per strutture in c.a.): C25/30 (Rck 30 N/mm²);
- classe di esposizione ambientale: XC2 (fondazioni), XC1 (setti);
- dimensione massima nominale dell'aggregato: 25 mm;
- classe di consistenza (strutture in c.a.): S4, semifluida; S3, per fondazioni;
- rapporto massimo acqua/cemento: 0.50;
- classe di contenuto in cloruri: Cl 0,40;

ARMATURE

- acciaio tipo B450C UNI EN 10027-1:2006 (ex FeB 44k);
- copriferro minimo: 5 cm;
- giunzioni per sovrapposizione: = 50 Ø;
- raggio di curvatura per piegature barre sino a Ø 16 mm: = 5 Ø;
- raggio di curvatura per piegature barre = Ø 20 mm: = 7 Ø;
- interfero: superiore alla dimensione massima dell'inerte più 5 mm;

DIAMETRO MIN. MANDRINO DI PIEGATURA BARRE

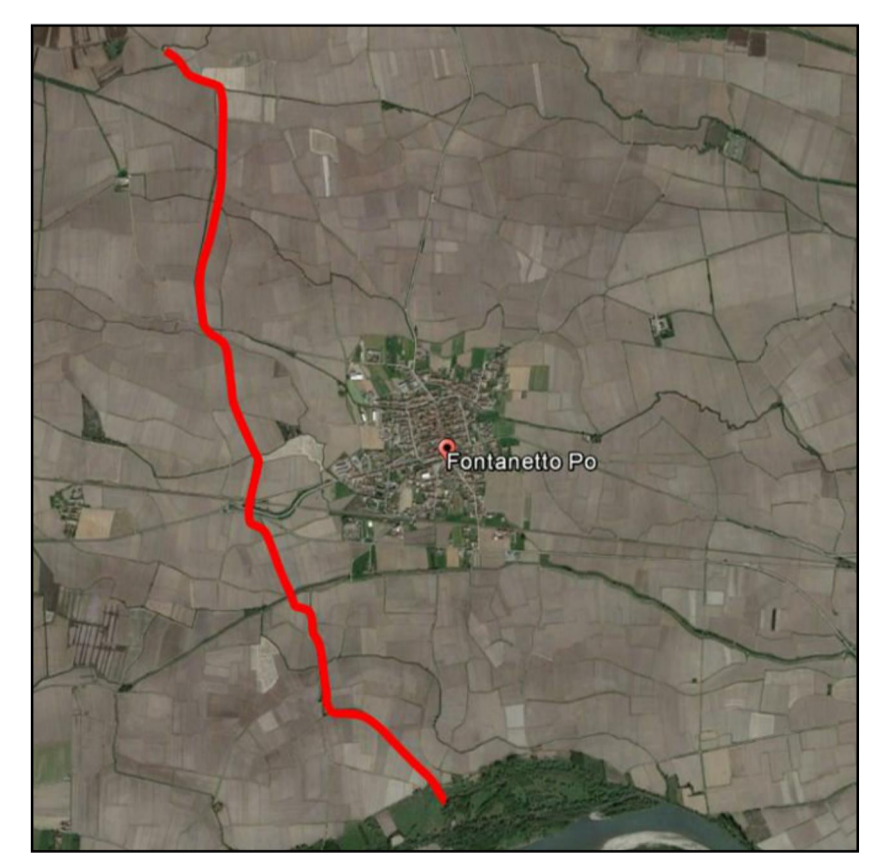
Ø Barra < Ø20	d _B = 6 Ø
Ø Barra Ø20 - Ø26	d _B = 8 Ø

PIEGATURA BARRE Ø20 PIEGATURA BARRE Ø16 PIEGATURA BARRE Ø12

COMUNE DI FONTANETTO PO
Provincia di Vercelli

REALIZZAZIONE CANALE SCOLMATORE AD OVEST DI FONTANETTO PO

PROGETTO ESECUTIVO



Particolari costruttivi: attraversamento oleodotti ENI - OP. 22

CODICE DOCUMENTO: 3 2 1 8 - 0 9 - 0 5 0 0 1 - D W G ELABORATO: 12.11

REV.	DATA	REDAZIONE	VERIFICA	AUTORIZZAZIONE	MODIFICHE
01	APR. 22	M. CODU	R. BERTERO	C. SOLDERA	
00	MAR. 21	M. CODU	R. BERTERO	C. SOLDERA	

RIPRODUZIONE O CONCESSIONE A TERZO SENZA SOLETTA SPECIFICA AUTORIZZAZIONE